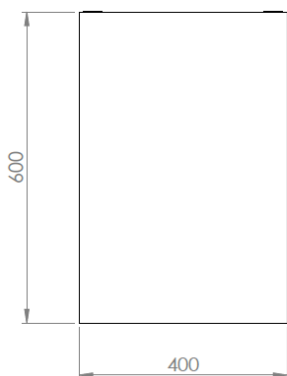
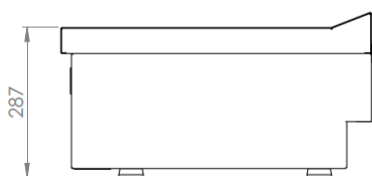
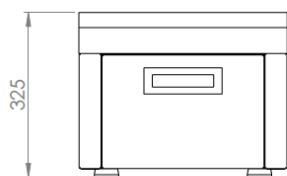
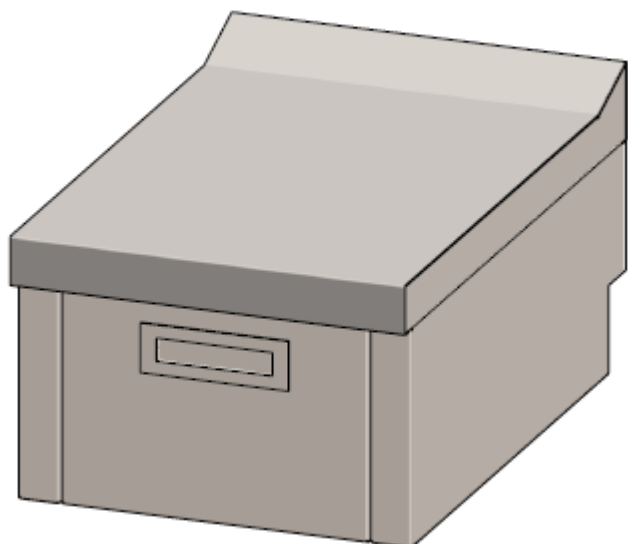


COCINA NEUTRA SERIE 600 SOBREMESA 400 2019



CARACTERÍSTICAS GENERALES

Marca	FAINCA HR
Familia de Producto	COCINAS
Modelo	CN6004S
Color principal	Acero Inoxidable.
Color secundario	NO
Limpieza	Acero Inoxidable.
Material del cuerpo	Acero AISI-304.
Carcasa termorresistente	SI
Bandejas recoge grasas	NO

DATOS DEL EMBALAJE

Código EAN	8437006791441
Número estándar por unidad de embalaje / caja	1
Peso neto (kg)	20
Peso bruto (kg)	30
Número estándar de unidades por palet	1
Certificaciones de homologación	CE

DIMENSIONES DEL APARATO

Dimensiones aparato (ancho, fondo, alto)(mm)	400x600x325h
Medidas del producto embalado (mm)	460x600x410h
Dimensiones cajón (ancho, fondo, alto)(mm)	223x385x65h